



bois énergie

Chaufferie Bois collective : 12 logements



La valorisation énergétique du bois dans des chaudières modernes est une alternative qui compte de nombreux avantages : entretien de la forêt et des paysages, participation à la réduction de l'effet de serre, maintien ou création d'emplois, récupération de déchets, dynamisation de l'économie locale...

Monsieur ARRICOT est propriétaire bailleur de 12 logements. Ces logements étaient chauffés par une chaudière au bois bûches couplée avec une chaudière fioul. Pour des raisons pratiques de fonctionnement et d'approvisionnement Monsieur ARRICOT a décidé de mettre en place une chaudière automatique au bois déchiqueté.

La chaudière possède deux circuits de chauffage, l'un alimentant les 12 logements groupés en location, dans les bâtiments attenants, l'autre alimentant une maison individuelle par un réseau de chaleur située à 100 m.

Malgré un contexte géographique difficile, cette installation située en plein cœur du village offre de nombreux atouts en termes de reproductibilité.

ADEME



RHÔNE

LE DÉPARTEMENT



Rhône-Alpes Région

L'installation

| | |
|-------------------------------|-----------------------|
| Surface chauffée : | 1500 m ² |
| Réseau enterré : | 100 m |
| Puissance chaudière : | 100 kW |
| Marque : | Hargassner |
| Volume utile silo : | 30 m ³ |
| Vol. trémie de déchargement : | 25 m ³ |
| Consommations annuelles : | 330 MAP |
| | soit 100% des besoins |
| Livraisons : | 10 / an |
| Origine du bois : | Forêts beaujolais |

Coût du combustible : 21 €HT / MAP livré
soit : 2,3 c€ / kWh

BILAN ENVIRONNEMENTAL :

80 tonnes de CO₂

30 TEP économisés annuellement

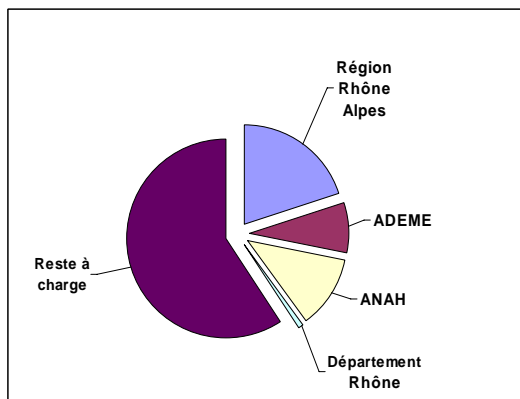
*Pour information un français émet en moyenne
2.5 tonnes de CO₂ pour se chauffer*



Le financement

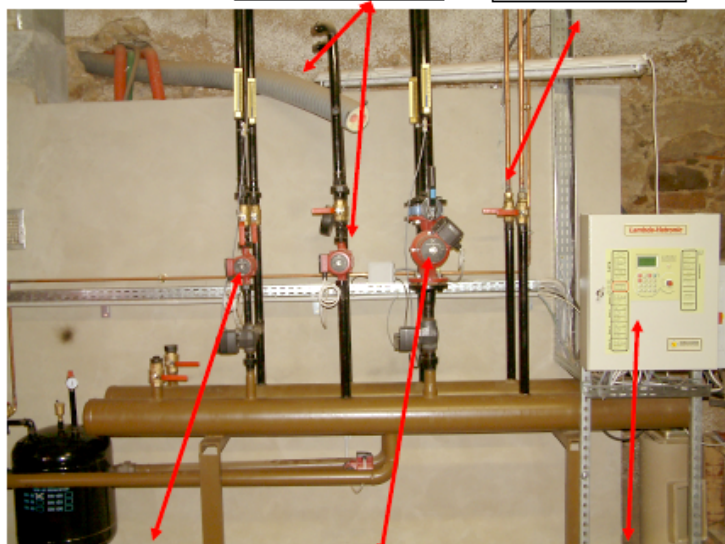
| | |
|---------------------------------------|---------------------|
| Chaufferie | 33 280 € HT |
| Éléments pose et raccordement | 23 886 € HT |
| Génie civil (autoconstruit) | non chiffré |
| Main d'œuvre (dont réseau de chaleur) | 7 200 € HT |
| TOTAL dont TVA à 5,5 % | 67 906 € TTC |

| | | |
|-----------------------|-------------|-----------------|
| Subvention Région | 20 % | 13 580 € |
| Subvention ADEME | 8 % | 5 500 € |
| ANAH | 12 % | 8 150 € |
| Conseil Général | 0,7 % | 500 € |
| Reste à charge | 59 % | 40 176 € |



Départ et retour sur zone maison en construction par bi-tube

Alimentation du préparateur E.C.S.



Départ et retour sur zone appartements de l'ancienne usine avec vanne 3 voies motorisée

Départ et retour sur zone maison d'habitation avec vanne 3 voies motorisée

Régulation Lambda Hatronic programmable pour 2 zones de chauffage avec action sur vannes motorisées en fonction de la température extérieure et gestion d'un ballon d'E.C.S.

Les Partenaires

Maître d'ouvrage : Monsieur ARRICOT

Installateur et contact :

M. LACROIX Philippe

Le bourg

69170 Valsonne

04 74 13 01 15

lacroix-chauffage@wanadoo.fr

PARTENAIRES

Fournisseur matériel : HARGASSNER

Fournisseur combustible : Autoconsommation la première année et Coforêt depuis.

Partenaires financiers :

ADEME

REGION RHONE ALPES

ANAH

Département

Crédit d'impôt (pour les résidences principales)

Hespul (accompagnement montage dossier de subventions uniquement)

Contacts

Hespul - Espace Info Energie du Rhône

114 boulevard du 11 novembre 1918

69100 Villeurbanne

Tel. 04 37 47 80 90

www.infoenergie69.org

